

## Gestión de carteras

## PRESENTACIÓN

BS Fondos Gran Selección es un servicio de gestión discrecional y centralizada de carteras de Instituciones de Inversión Colectiva que presta Banco de Sabadell, S.A. Permite acceder a las mejores oportunidades de inversión a través de una cartera de inversión muy diversificada, tanto por clases de activos como geográficamente, optimizando así la relación rentabilidad-riesgo y que incluye la posibilidad de tomar posiciones en Fondos y Fondos de Fondos de inversión alternativa. La selección de los Fondos se realiza en base a criterios cualitativos y cuantitativos, a la vez que se tienen en cuenta las expectativas sobre las distintas clases de activo y temas de inversión. La cartera está normalmente invertida alrededor de un 50% en renta variable, aunque esta proporción se gestiona activamente, situándola por encima o por debajo de este nivel en función de las expectativas sobre los mercados. Este servicio de gestión de carteras puede no ser adecuado para inversores que prevean retirar su dinero en un plazo de menos de 5 años.

## EVOLUCIÓN HISTÓRICA



## INVERSIÓN EN CARTERA

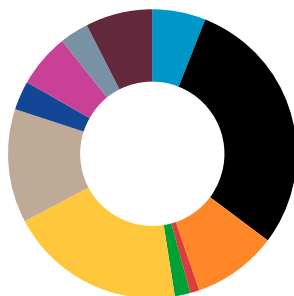
## Número de posiciones

33

## Estructura de la cartera

## Distribución por clase de activo

Tesoreros	6,00%
Renta Fija Euro Corto Plazo	29,25%
Renta Fija Euro Largo Plazo	9,50%
Renta Fija Dólar Largo Plazo	1,00%
Renta Fija Internacional Otros	1,75%
<b>TOTAL RENTA FIJA</b>	<b>47,50%</b>
Renta Variable Europa	19,75%
Renta Variable Estados Unidos	12,75%
Renta Variable Japón	3,25%
Renta Variable Emergentes	6,00%
Renta Variable Global	3,25%
<b>TOTAL RENTA VARIABLE</b>	<b>45,00%</b>
<b>INVERSIÓN ALTERNATIVA</b>	<b>7,50%</b>



## DATOS DE LA CARTERA

<b>Índice benchmark</b>	50% BofA ML 1-3 Year Euro Large Cap 50% STOXX EUROPE 50
<b>Aportación mínima inicial</b>	20.000 euros
<b>Aportación mínima adicional</b>	1.000 euros
<b>Divisa de denominación</b>	Euro

## COMISIONES

Anuales

<b>Fija</b>	0,50%
<b>Éxito*</b>	10% sobre la revalorización positiva
<b>Suscripción</b>	0%
<b>Cancelación o disposición**</b>	0%

\*Al final de cada año natural se devenga una comisión del 10% sobre la revalorización positiva obtenida desde el cierre del último período en el que se cobró comisión de éxito o, en el caso de que no se cobre comisión de éxito durante tres o más períodos anuales, se tomará como referencia el valor de final de período correspondiente al tercer año natural anterior.

\*\*Si el período de permanencia fuera inferior a un mes, el porcentaje sería del 2% sobre el importe dispuesto y si fuera entre uno y seis meses sería del 1% sobre el importe dispuesto.

## RENTABILIDADES

Históricas

## Rentabilidades anuales (TAE)

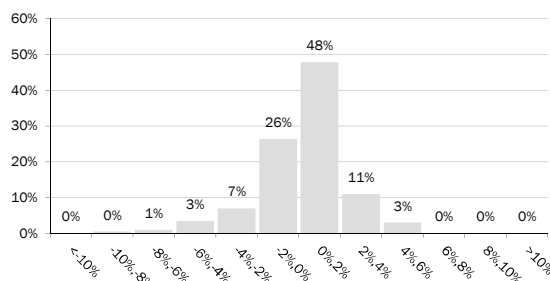
<b>2015</b>	5,83%
<b>2016</b>	2,04%
<b>2017</b>	4,67%
<b>2018</b>	-9,84%
<b>2019</b>	12,24%

## Rentabilidades acumuladas

<b>año actual</b>	-7,79%
<b>1 mes</b>	1,39%
<b>3 meses</b>	7,34%
<b>6 meses</b>	-7,79%
<b>12 meses</b>	-3,24%

La rentabilidad registrada en el pasado no es ninguna garantía para el futuro.

## Distribución de frecuencias de las rentabilidades mensuales



El gráfico muestra el número de meses (en porcentaje) en los que se ha obtenido una rentabilidad mensual (positiva o negativa). En el eje horizontal aparecen los intervalos de rentabilidad. En el eje vertical aparece el número de meses, en porcentaje.

## ESTADÍSTICAS

Últimos 36 meses

## Rentabilidad

<b>% Meses rentabilidad positiva</b>	61%
<b>Rentabilidad mejor mes</b>	4,35%
<b>Rentabilidad peor mes</b>	-9,90%

## Riesgo

<b>Volatilidad de la cartera</b>	9,18%
<b>Volatilidad del benchmark</b>	6,99%
<b>Correlación</b>	0,92
<b>Beta</b>	1,21
<b>Ratio de Sharpe</b>	-0,09

## Gestión de la cartera

### Renta fija

La inversión en Fondos de renta fija se sitúa en el 47,50% de la cartera.

Las mayores posiciones de la estrategia se encuentran en el Fondo de renta fija a corto plazo denominada en euros Sabadell Interés Euro, FI, en el tesoro Sabadell Rendimiento, FI, en el de activos en euros con tipo de interés variable o flotante Sabadell Bonos Flotantes Euro, FI y en el de bonos corporativos en euros Sabadell Euro Yield, FI. Durante el mes de junio se reduce la exposición en renta fija emergente para incrementar la inversión en bonos a corto plazo denominados en euros.

La mayoría de activos de renta fija han tenido un comportamiento positivo. Los bonos corporativos se han beneficiado del estrechamiento de los diferenciales de crédito, especialmente los de menor calidad. La caída de la prima de riesgo de los países emergentes ha favorecido a la renta fija de estos países, aunque le ha perjudicado ligeramente la depreciación del dólar frente al euro. Los bonos ligados a inflación de zona euro se han beneficiado por el incremento de las expectativas de inflación y por la caída de las primas de riesgo de los países de la Europa periférica, especialmente la italiana. Por el lado negativo, la renta fija denominada en dólares ha empeorado por una ligera subida de los tipos de interés a largo plazo de la curva estadounidense y por la depreciación del dólar frente al euro.

El Fondo de bonos corporativos en euros Sabadell Euro Yield, FI se ha revalorizado un +1,47% en el mes de junio y el de bonos ligados a inflación Sabadell Bonos Inflación Euro, FI un +1,41%.

### Renta variable

Invierte el 45% de la estrategia en Fondos de renta variable.

Incrementa la exposición en bolsa estadounidense y de Asia Emergente y se reduce en acciones de la zona euro y de América Latina.

Destacan las posiciones en el Fondo de renta variable estadounidense Sabadell Estados Unidos Bolsa, FI y en los de renta variable europea Sabadell Europa Bolsa, FI y Sabadell Europa Valor, FI.

Sabadell Asia Emergente Bolsa, FI se ha revalorizado un +5,27% mensual y el Fondo de renta variable temática Sabadell Economía Digital, FI un +4,97%.

### Inversión alternativa

El 7,50% de la cartera se invierte en estrategias de gestión alternativa, de las que un 1,50% son materias primas.

### Divisas

Alrededor del 65% de la cartera está invertida en euros. La exposición al dólar es de un 19%, a la libra esterlina de un 5,1% y al yen japonés de un 3,4%.

## Claves económicas y de los mercados financieros

- ✓ La actividad se recupera con la reapertura económica
- ✓ El temor a un rebrote del coronavirus frena la subida de rentabilidades de la deuda pública
- ✓ El euro se estabiliza en su cruce frente al dólar
- ✓ La reapertura progresiva de la economía favorece las bolsas
- ✓ Los mercados emergentes registran un peor comportamiento que el mes anterior
- ✓ Las bolsas de América Latina recuperan parte del terreno perdido